

新聞特寫

# 馬灣挪亞方舟 宗教商業共融

## 主題愛與生命 料成旅遊新景點

**新** 鴻基地產獲批馬灣珀麗灣項目時，曾承諾興建多項設施，尤以全球唯一按照聖經記載的比例大小興建的挪亞方舟最受矚目。新方舟將於下月竣工，明年初邀請團體試玩，最快3月正式開放予公眾。

多元文化及不同景點是該新旅遊地標的特色，遊人除可見到67對牲畜與鳥類等雕塑外，更可透過180度環迴影院，親身經歷當年大洪水的威力。 ■本報記者 沈怡

### 料年底竣工 明年初邀試玩

馬灣公園有限公司總經理劉志遠表示，方舟主題為表達「愛與生命」的融和信息，公園邀請了五個富社會經驗的機構參與當中項目營運，包括YMCA、影音使團、聖雅各福群會等，確保當中設施適合一家大細。

通往方舟途中，旅客必先經過擺放67對動物雕塑的方舟花園。劉指，部分雕塑為稀有及瀕危動物，包括非洲班馬及巨龜，讓市民更認識大自然。

佔地27萬平方呎的挪亞方舟共分5層，設有4D立體影院及180度環迴影院，讓觀眾親歷方舟歷史奇景；同時為兒童設立的珍愛地球館，以音樂、話劇及小手工等進行生命教育。方舟外更設有巨人鞦韆、單車徑及大自然公園，適合團體或家庭。

此外，方舟劇院會舉辦多類型演藝節目及電影放映，更會定期舉行不同主題展覽，讓遊人近距離感受創造的精密及奇妙。

為方便旅客，方舟頂層亦有興建酒店及旅舍，分別有19個雙人房及23個4至8人房間，最多可容納近200名旅客，連同底層餐廳，有關設施均由YMCA營運。

面對金融海嘯衝擊，劉指對馬灣公園暫未有影響，而對方舟開幕初期入場人數則未作估計，強調

會做好現時工作。

馬灣公園公司預計方舟今年年底竣工，明年1月將邀請學校及旅遊團體試玩，最快3月正式開放，讓公眾參與。至於方舟入場費，劉指現時未有最後定案，但正與旅遊業界進行諮詢，強調入場費不會與地價掛鈎。

### 營運團體自負盈虧 收費待定

方舟項目經理張錦祥指，所有參與營運團體均自負盈虧，維修保養須一手包辦。現時除巴士及渡輪外，其他交通都未能駛進馬灣，他指公園正與運輸及房屋局磋商，安排部分已登記旅遊巴士駛進。

▼馬灣公園挪亞方舟分為五層，設有多媒體博覽館及珍愛地球館等，供市民參觀。 (陳偉英攝)



馬灣公園挪亞方舟，共邀請5間機構負責營運，各機構負責人昨日和扮演動物的小朋友合照留念。(陳偉英攝)

### 挪亞方舟資料

面積：27萬平方呎

試用日期：明年1月，邀請教育及旅遊團體參與

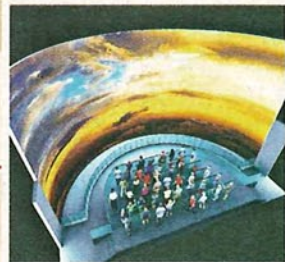
開放日期：最快明年3月

入場收費：待定

交通安排：正與運輸及房屋局協商，計劃設旅遊巴士專區

### 特色設施

- 跨越奇園** 樓高3層巨型鞦韆，亦有8米高的高空繩網，適合團體使用
- 方舟花園** 內有67對動物雕塑，部分屬稀有及瀕危動物
- 多媒體博覽館** 內有4D立體影院，介紹挪亞方舟歷史；展覽世界各地方舟模型及首度曝光的亞洲蜜糖蟻
- 度假酒店及旅舍** 分別有19及23個房間，最多容納200人
- 珍愛地球館** 首個多元智能兒童博物館，當中可製作小手工及學習科學知識



## 巨人鞦韆考膽識 全港獨有

### 特色玩意

為打造成為本港新旅遊景點，坐落於馬灣公園的新挪亞方舟增添不少特色玩意，包括全港獨有的3層樓高的巨人鞦韆，考驗參加者的膽識。

除酒店及博物館外，新挪亞方舟加設歷奇設施跨越奇園。負責營運方舟的馬灣公園有限公司總經理劉志遠表示，設施主要挑戰參加者膽識，他們可以在空中俯視馬灣的開揚海景。

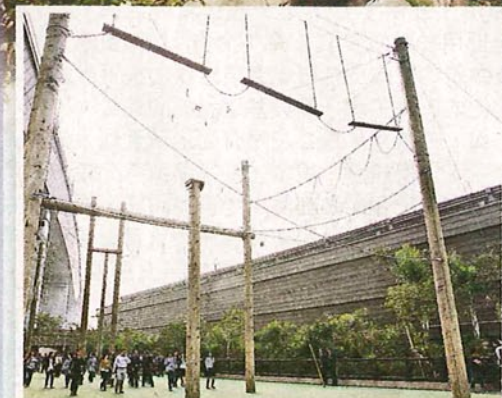
除全港獨有的巨人鞦韆外，跨越奇園更設有8米高的高空繩網，同時亦設有人工攀岩牆挑戰體力。負責跨越奇園設計的Team N Core總裁范偉良指出，設施設計需要全個團隊參與，隊員須合力將參加者拉到高

空繩網中：「成功完成過程的人，並不能單靠個人力量，期望透過活動加強團隊合作精神。」

### 環保料代真木建方舟 省保養費

根據聖經記載，挪亞方舟以歌斐木製造，外面塗上松香，但新挪亞方舟卻以環保材料GRC代替真木。劉志遠坦言，構思時曾想用真木興建，奈何本港天氣未必適合天然木材建築，加上維修及保養費用昂貴，故最終決定用玻璃纖維及石屎混合物GRC代替。

為有天然木材效果，公園亦邀請不少專家對木紋作考究。他稱，全船共有1.5萬件仿木板，每塊均請技師以人手雕刻，幾可亂真。



方舟旁設有3層樓高的巨人鞦韆，讓參與人士挑戰勇氣。(陳偉英攝)